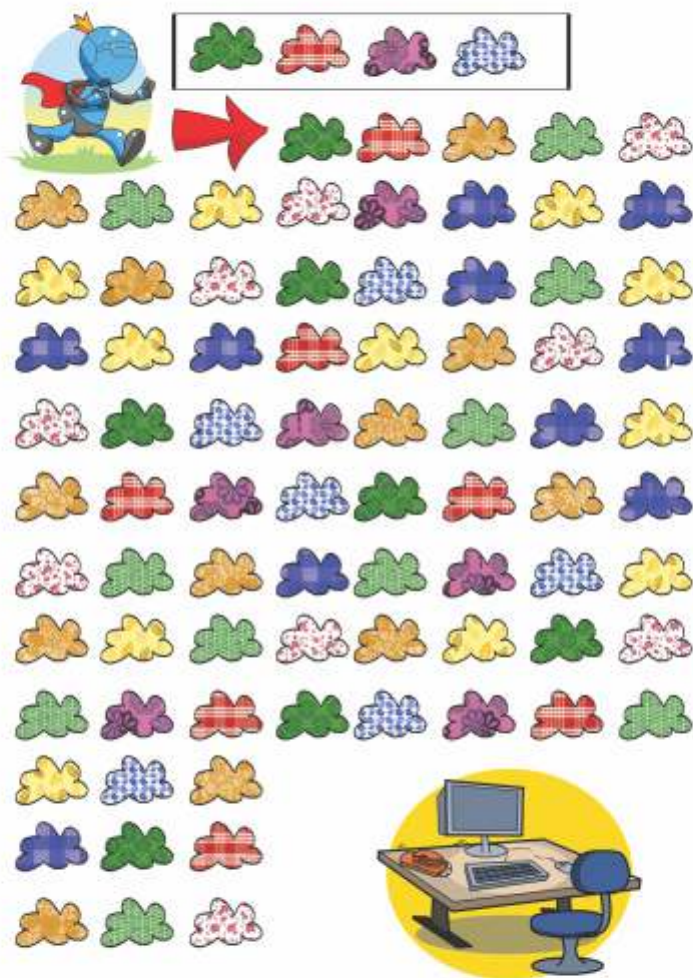


PROCURE O CAMINHO

Siga a sequência de nuvens e ajude o Petronic a chegar na sala do Grupo de Pesquisas do ComCiDis



O grupo de pesquisa ComCiDis é responsável por fazer com que computadores espalhados pelo mundo possam trabalhar juntos, ajudando médicos e cientistas a acharem a cura de doenças, diminuir a poluição e a criação de novas máquinas; fazendo com que você tenha uma vida melhor, aprenda coisas novas, para que no futuro também possa ajudar outras pessoas.

CAÇA - PALAVRAS

A BIBLIOTECA é um local de DESCOBERTA e DIVERTIMENTO, no qual podemos encontrar respostas para as nossas dúvidas, PESQUISAR para os nossos trabalhos, ou simplesmente passar o nosso tempo livre, num ambiente ACOLHEDOR e descontraído com os livros. Os LIVROS são importantes tanto para a formação cultural como a FORMAÇÃO de uma pessoa como cidadã e é na biblioteca, em meio a todos estes livros, que um mundo DIFERENTE é DESCOBERTO pelas pessoas.

O livro é um amigo, trate-o com RESPEITO.



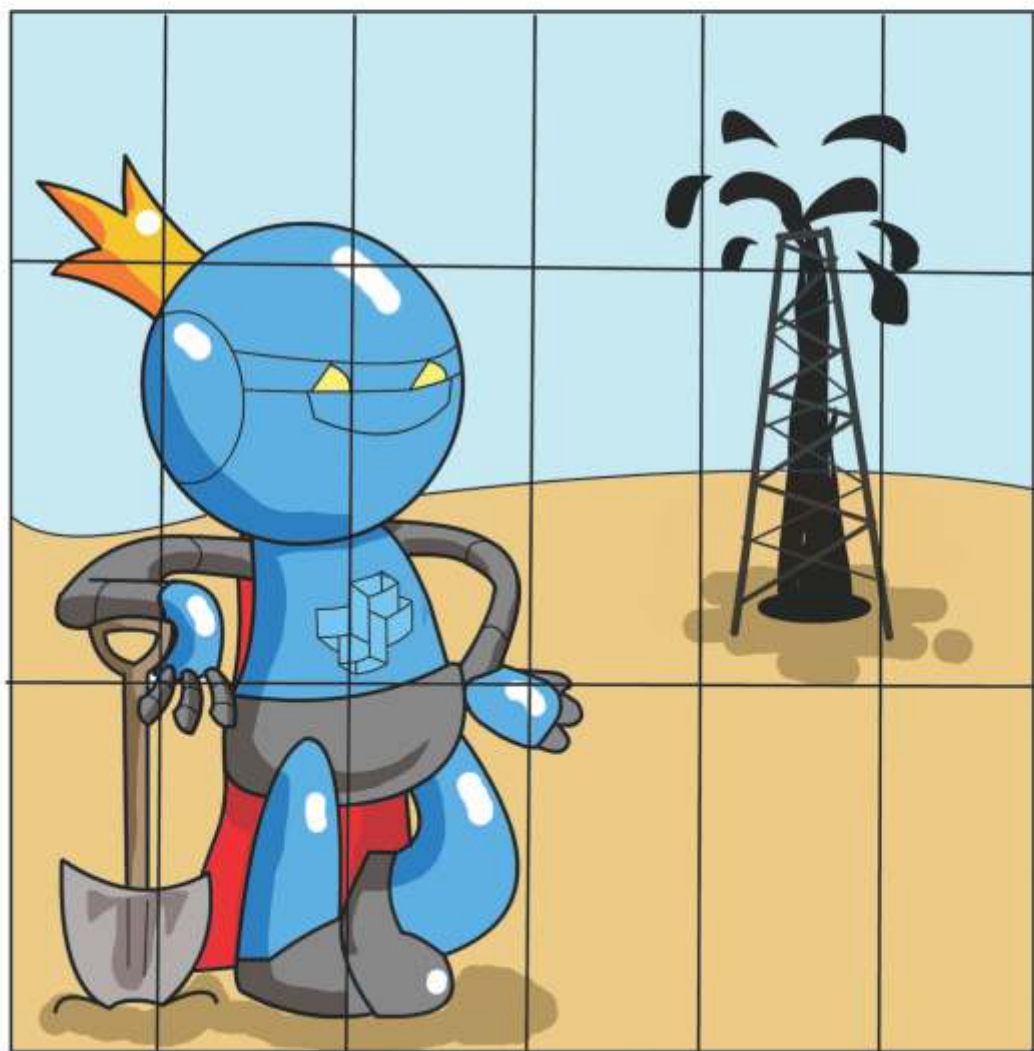
Você sabia que a Biblioteca do LNCC possui um acervo com cerca de 8.000 livros?

Estes livros são das áreas de Computação Científica, Matemática Aplicada,

Mecânica Aplicada, Teoria dos Sistemas e Controle, Ciência da Computação,

VAMOS DESENHAR?


Copie cada quadradinho nos espaços certos para reproduzir a cena abaixo:




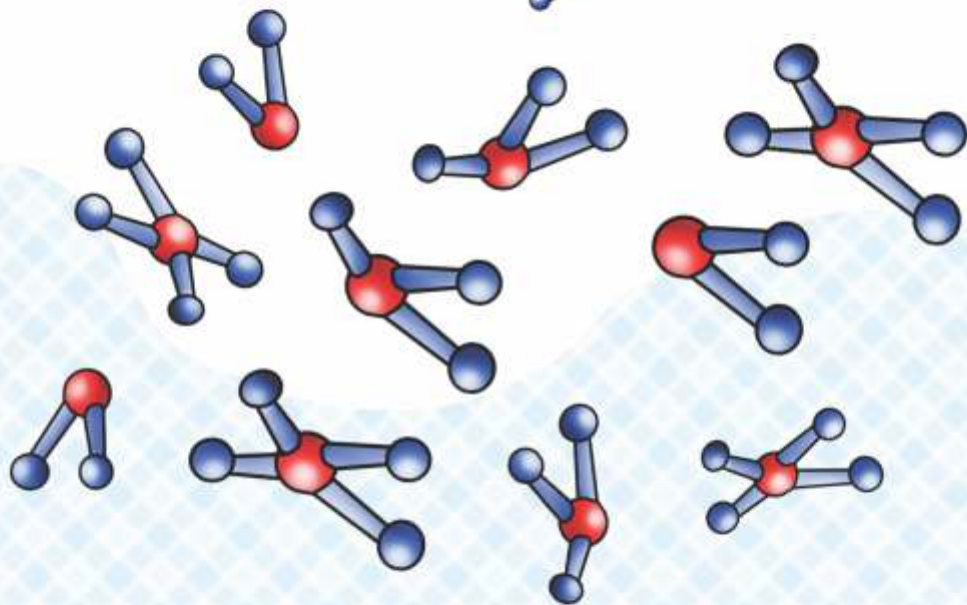
A Rede Temática de Pesquisa SIGER do LNCC/MCTI
visa promover e melhor articular os esforços de
pesquisa e desenvolvimento na área de gerenciamento
e simulação de reservatórios de petróleo, desenvolvendo
ferramentas computacionais para simulação e
gerenciamento de reservatórios.

QUANTAS VEZES?

Ajude o Petronic a encontrar todas as moléculas com 4 átomos que existem na imagem abaixo. Uma molécula é formada quando átomos do mesmo, ou de diferentes elementos, se combinam.

Exs: # Dois átomos de oxigênio se combinam para formar uma molécula de oxigênio [O₂]. 

Um átomo de oxigênio se combina com 2 átomos de hidrogênio para formar a molécula da água [H₂O]. 

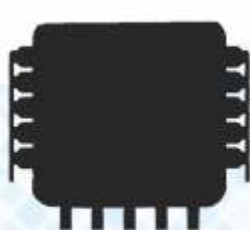
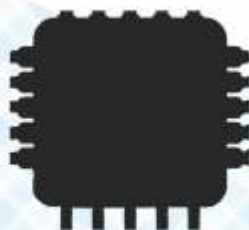
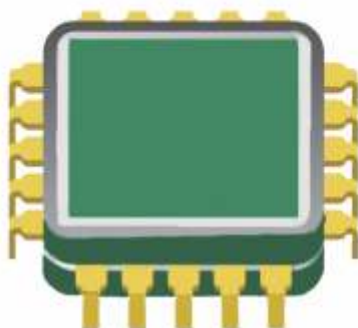
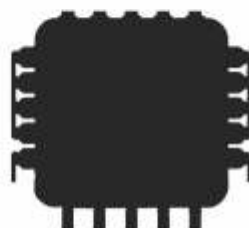
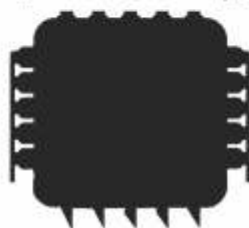
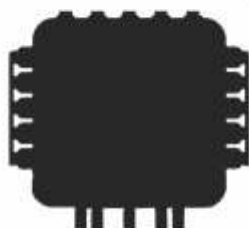


O Grupo de Modelagem Molecular de Sistemas Biológicos (GMM SB) do LNCC/MCTI desenvolve pesquisas nas áreas de biologia, química, física, matemática aplicada e computação de alto desempenho.

O Portal "DockThor", que foi desenvolvido pelo GMM SB , é uma ferramenta que auxilia nos estudos de química medicinal, contribuindo para descobertas de novos fármacos que ajudam no tratamento de doenças tais como a Doença de Chagas.

ENCAIXE PERFEITO

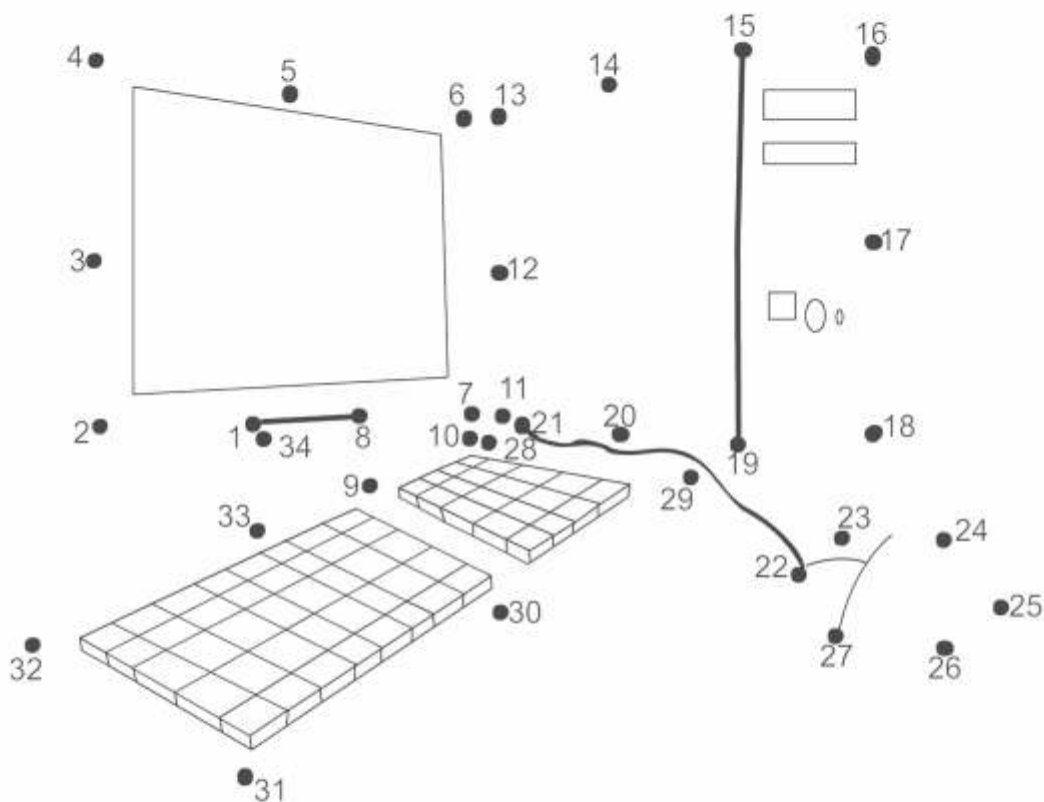
Identifique qual sombra corresponde a este microprocessador quântico.



A Computação Quântica é uma área que surgiu da união entre a Ciência da Computação e a Mecânica Quântica. Os projetos de pesquisa e desenvolvimento em computação e comunicação quântica do LNCC/MCTI visam contribuir na solução de vários problemas relacionados com a comunicação segura de dados e informações e a construção de computadores mais rápidos e com baixo consumo de energia.

LIGA PONTOS

Ligue os números em ordem crescente e descubra a imagem.



O grupo de pesquisa "Controle e Filtragem de Sistemas Dinâmicos" do LNCC/MCTI faz pesquisa científica e educa novos pesquisadores para trabalhar com sistemas de controle e estimação de sinais. Este grupo possui vários trabalhos importantes em revistas científicas e participa de várias atividades e eventos científicos em vários países do mundo.

RESPOSTAS

Pag 01



Pag 02



Pag 03



Pag 04



Pag 05



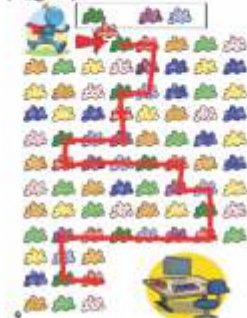
Pag 07 - Resposta:

Sistema de Apoio
Holístico ao Atleta
SaHa

Pag 08



Pag 09

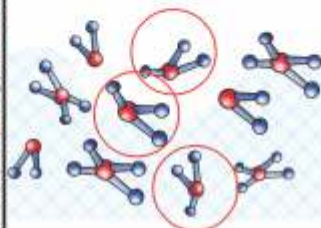


Pag 10

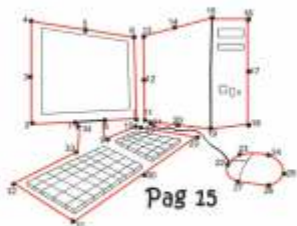
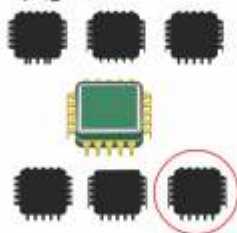


Pag 13 - Resposta:

3 átomos.



Pag 14



Pag 15